

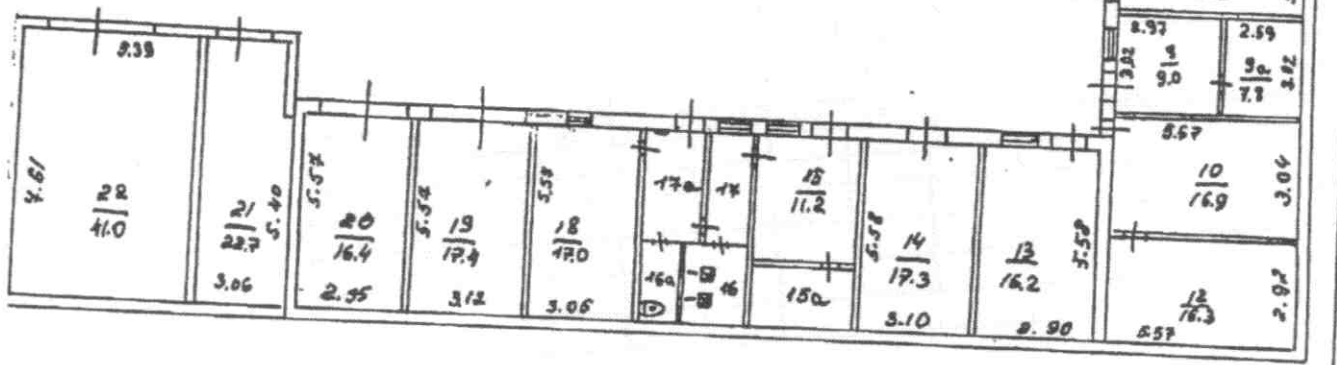
Полтавский район
 строения лит. № 6, 61
 г. Владимир ул. Соловья-Соловья
 д. № 3а кв. _____ уч. _____

План « I » этажа

Лит Б
 Н=2.80

№ _____
 к 9, 9а, 10, 15, 15а, 16, 16а, 17, 17а
 разрешения не требовалось
 Дата 08.10.08 Исполн. Иваненко

Лит Б1
 Н=4.30



Составлено по данным
 технической инвентаризации
 по состоянию на 08.10.08
 (число, месяц, год)
 Исполнитель Иваненко
 Руководитель группы Садыбаев

Масштаб 1:200

VI. Экспликация к плану строений

По

ул. Соколова-Соколенка
Фрунзенский

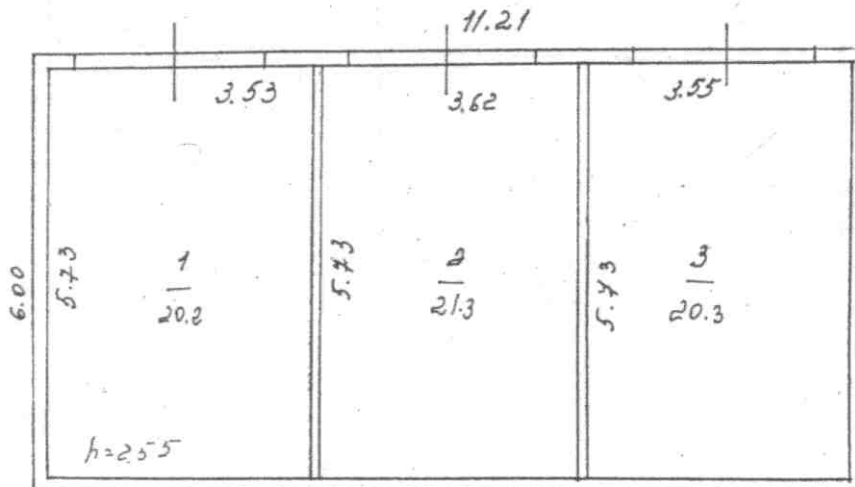
дом № 3а

район

Даты записей	Литер по плану	Этаж, начиная с подвала и кончая мезонином	№№ квартир, торговых, складских и пр.	№№ комнат, коридор, прихожая и пр.	Назначение помещения: жилое, контора, магазин, ванная, коридор, кухня и проч.	площадь по внутреннему обмеру						разрешение на переоборудование не предъявлено	высота	
						общая полезная	производств.		складская		гаражная			
							основная	вспомогат.	основная	вспомогат.	основная			вспомогат.
Б	1		1		мастерская	17,1	17,1							
			2		мастерская	17,0	17,0							
			4		мастерская	17,2	17,2							
			5		мастерская	17,2	17,2					17,0		
			6		склад	17,2	17,2							
			7		склад	17,2			17,2					
			8		мастерская	17,2			17,2					
			9		мастерская	17,2	17,2							
			9а		мастерская	8,0	9,0							
			10		склад	7,8	7,8					9,0		
			12		склад	18,9			18,9			7,8		
			13		склад	18,3			18,3			18,9		
			14		склад	18,2			18,2					
			15		разделка	17,3			17,3					
			15а		сауна	11,7	11,7							
			16		душевая	5,7	5,7					11,7		
			16а		туалет	4,7	4,7					5,7		
			17		коридор	2,5	2,5					4,7		
			17а		коридор	4,3	4,3					2,5		
			18		комната отдыха	5,1	5,1					4,3		
			19		гараж	17,0	17,0					6,1		
			20		гараж	17,4								
Б1			21		мастерская	18,4			17,4					
			22		гараж	22,7	22,7		18,4					
						41,0								
					Итого по зданию:	352,1	125,2	51,0	101,10		41,0		4,2	
									74,8		84,7			

Поэтажный план
 строения лит « В »
 г. Владимир ул. Богданова-Богданка
 д. № 3а кв. _____ Уч. № _____

План « I » этажа



Подпись свидетельству ющего правильность записи	

Лифты	
пассажирские	грузовые

Составлено по данным
 технической инвентаризации
 по состоянию на 08.10.08
 (число, месяц, год)
 Исполнитель Иваненко
 Руководитель группы Козлов

штаб 1:100

